

『やってみたい』をやってみる Part 3

～隣県の当事者に会いに行こう！with体験型の交流会～



令和6年最後の交流会は、前回の交流会のアンケートでいただいたご意見の中から、「和菓子作り体験をしてみたい」、「他府県の当事者と交流したい」を踏まえ、寿司作り体験と奈良県の当事者さんとの交流という形となりました。

おいしいものを作って食べ、初めて会う仲間とおしゃべりして過ごしましょう。ふるってご応募ください。

日 時：令和7年3月2日（日） 9：30集合 18：00頃解散

集合・解散：京都駅八条口アバンティ前バスターミナル

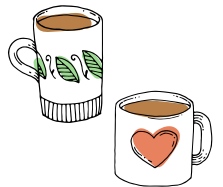
対象者：京都在住の若年性認知症当事者（ご本人・ご家族）

定員：20名（事前申込制）

参加費：3,850円/1人（寿司作り体験費用）

締切日：2月21日（金）

※締切日以降にキャンセルされた場合、うめもり寿司学校の規定によりキャンセル料（最大100%）がかかります。ご了承ください。



その1 寿司作り体験

うめもり寿司学校奈良校にて、寿司作り体験。
昼食はオリジナル握り寿司（8巻）＋うどんをいただきます。

その2 きずなや見学

若年認知症サポートセンターきずなやを訪問し、奈良県の当事者・家族のみなさんの活動拠点を見学します。

その3 追分梅林散策

きずなやに隣接する追分梅林を散策して梅の花を観賞します。

その4 クロスウェイなかまち

11月にオープンしたばかりの道の駅クロスウェイなかまちでじっくり交流会。
＊帰りには奈良の特産品を買ったりもできます。



FAX

3

6

Part
with

:

ご年齢 () 歳

:

ご年齢 () 歳

E-Mail

このE-Mailは () のアドレスです。

()
この電話番号は () の携帯・職場・自宅です。

〒

:

配慮事項がありましたらご記載ください。(例：車いす利用など)

※
※
※

7

E-Mail

TEL

E-Mail rakunanhp-iji@pref.kyoto.lg.jp

(担当：木村・平野・森田)

おれんじブリッジ受付時間：9:00～12:00/13:00～15:00